

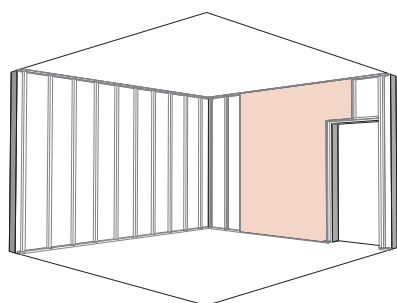


# Trasdosados

## 2x15F + M82/16 (LM50) - 400

Campo de uso

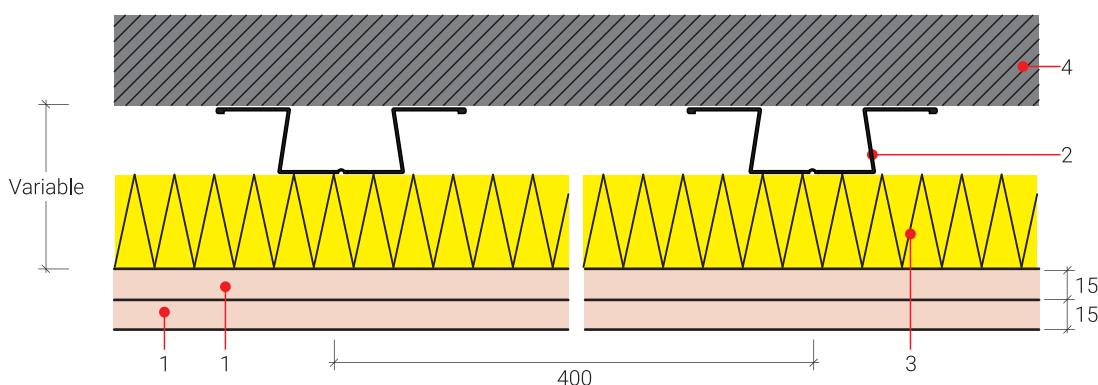
Trasdosados



Descripción del sistema

Sistema constructivo drywall de trasdosado formado por una estructura metálica base de **Maestras** de chapa de acero galvanizada de 82 mm de ancho, Omega 82 sobre muro, colocadas verticalmente y ancladas directamente al muro con una separación entre ellas de **400 mm**.

En el lado exterior de la estructura llevará atornillada dos placas **GYPFOR BA15 FIRE** de 15 mm de espesor con tornillos adecuados, atornillados a cada **250 mm** y posterior tratamiento de juntas mediante cinta y pasta de juntas, dejando la superficie acabada y lista para imprimir, pintar o decorar.



1-Gypfor BA15 FIRE | 2-Maestra tipo omega 82 | 3-Fibra mineral (LM) esp.=50 mm | 4-Muro 230 (1) kg/m<sup>2</sup>

Sistema	Peso (1) (kg/m <sup>2</sup> )	Peso (1) Muro (kg/m <sup>2</sup> )	EI (4) (min.)	Aislamiento Acústico (3) (dB)				Altura máxima Montantes a: 400 mm (m)
				Incremento		Total		
				ΔR <sub>A</sub>	ΔR <sub>A, tr</sub>	R <sub>A</sub>	R <sub>A, tr</sub>	
<b>2x15A + M82/16 (LM50)</b>	<b>25</b>	<b>230</b>	<b>60</b>	<b>13</b>	<b>11</b>	<b>59</b>	<b>54</b>	<b>n.a</b>

i) Los valores son el resultado de los ensayos técnicos realizadas en laboratorios acreditados por ENAC.

II) Otras Extrapolaciones según norma europea UNE EN 1364 – 1:2000 y desde otros datos presentes en el mercado sobre otras PYL homologadas según UNE-EN\_520=2005+A1=2010.

III) Solicítese información técnica detallada a disposición.

1) Muro bloque de hormigón de 15 cm de espesor, enfoscado de mortero de cemento de 15 mm de espesor por ambas caras.

2) Solo sistema drywall trasdosado.

3) Valores extrapolaciones de los sistemas GYPFOR, perfil M48.

4) Resistencia al fuego del trasdosado, sin tener en cuenta la propia del muro.